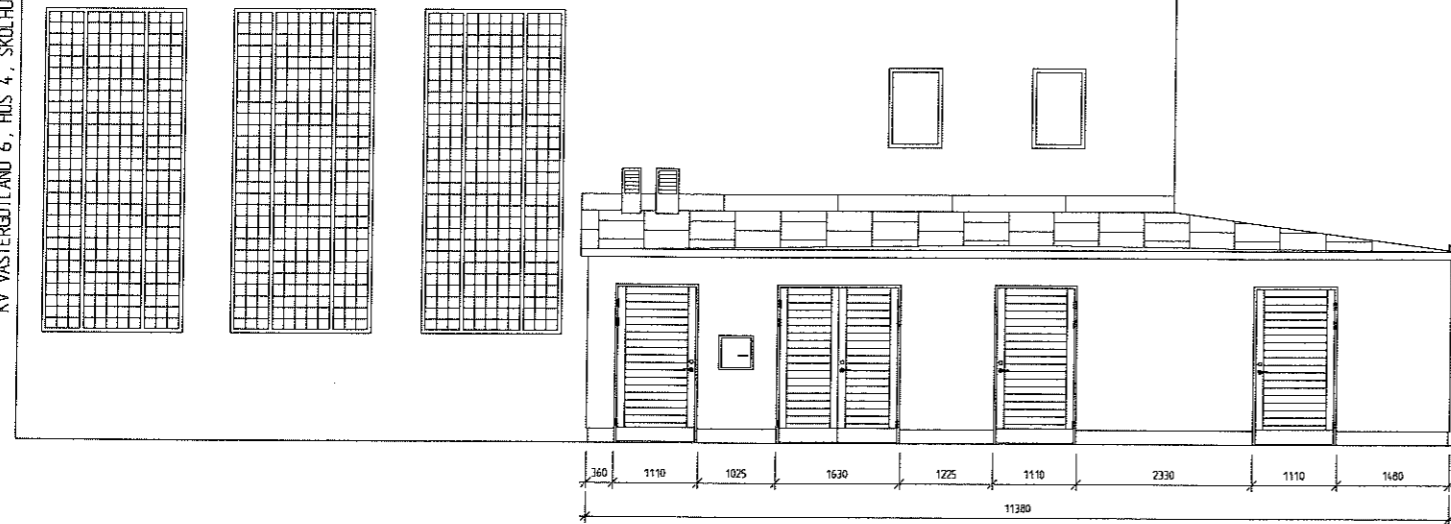
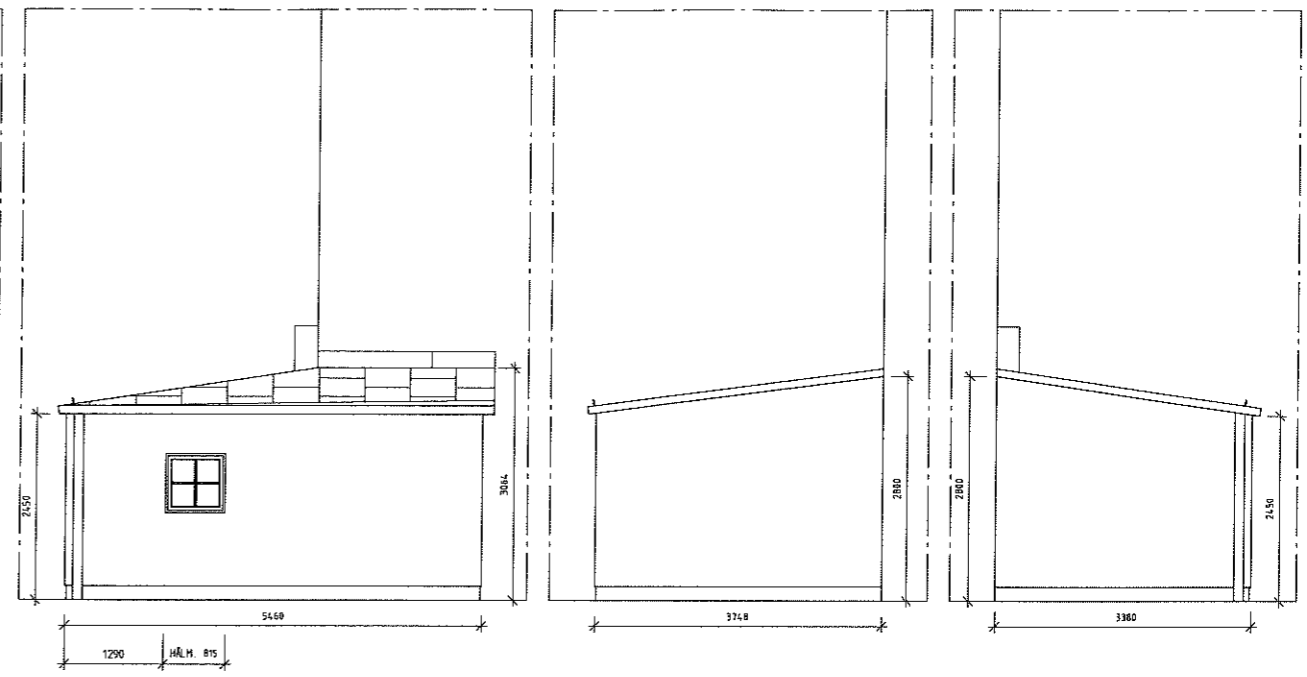


KV VÄSTERGÖTLAND 6, HUS 4, SKOLHUSET

KV VÄSTERGÖTLAND 5



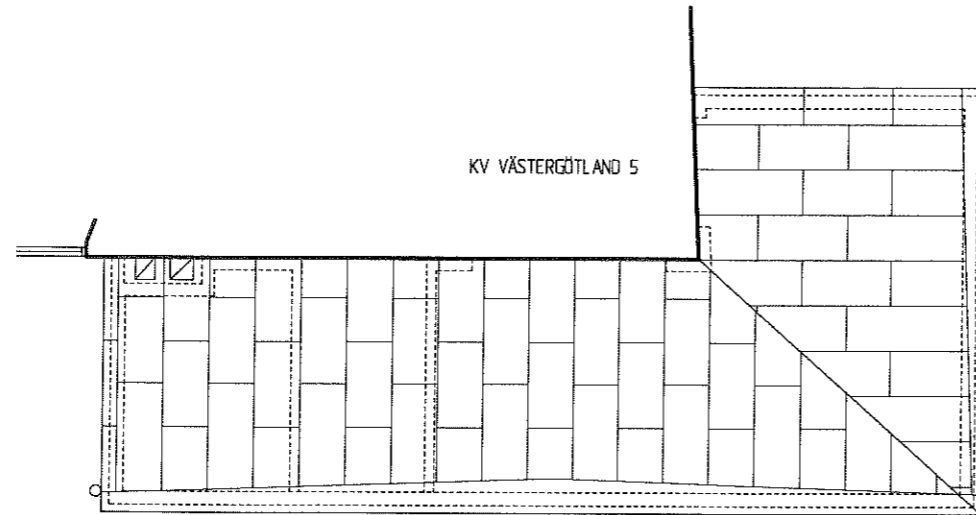
FASAD MOT VÄSTER



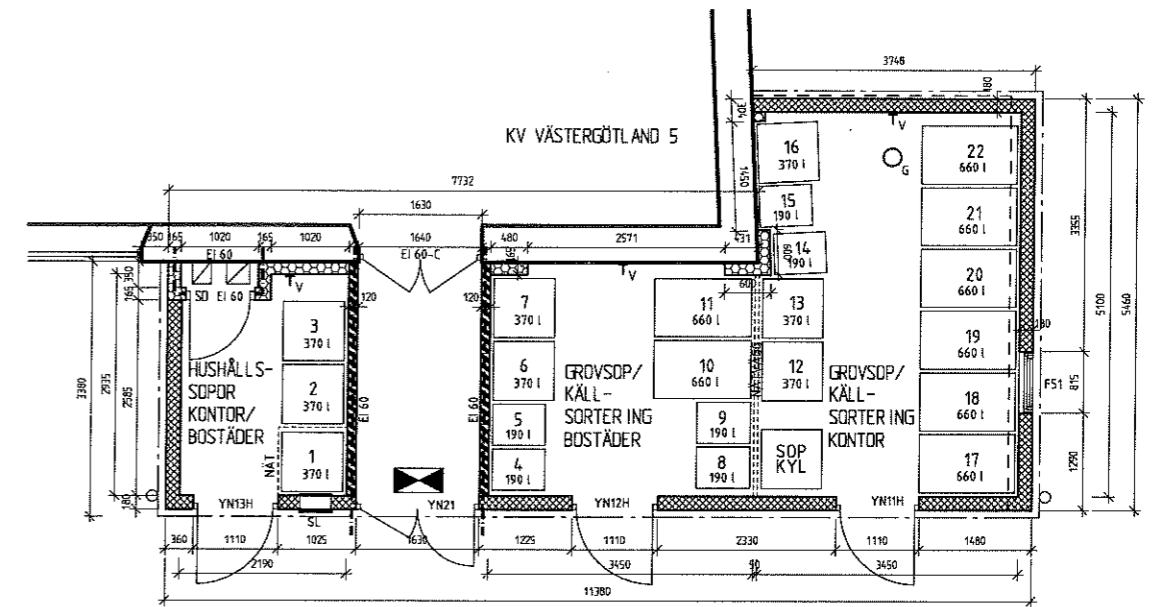
FASAD MOT SÖDER

FASAD MOT ÖSTER

FASAD MOT NORR



TAKPLAN

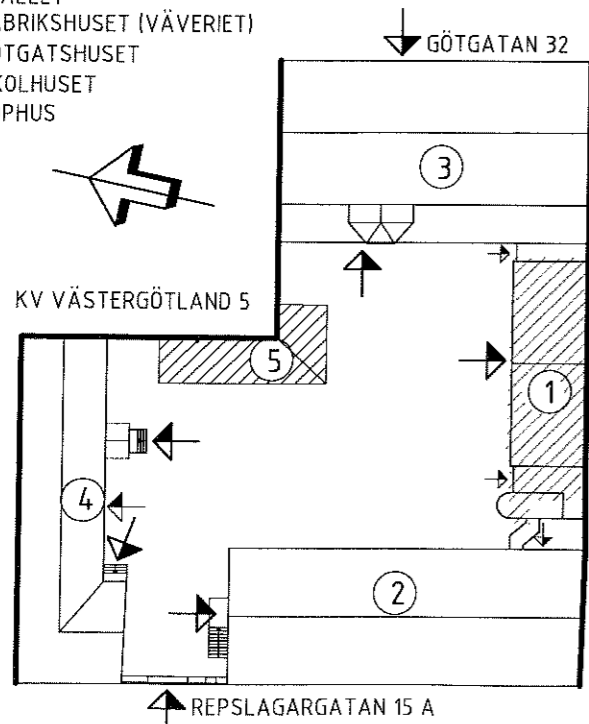


PLAN

- = 120 mm, 90 LECA + 15 PUTS BÄGGE SIDOR
- = 155 mm, 150 LECA + 15 PUTS EN SIDA
- = 180 mm, 150 LECA + 15 PUTS BÄGGE SIDOR

V: VATTENUTKASTARE UK 180 ÖG  
+SLANGHÄLLARE. MONTERAS I SAMRÅD  
MED FÖRVALTARENS BYGGNADSTEKNIKER.  
G: GOLVBRUNN

- 1= STALLET
- 2= FABRIKSHUSET (VÄVERIET)
- 3= GÖTGATSHUSET
- 4= SKOLHUSET
- 5= SOPHUS



**FÖRKLARINGAR**

YTTER- OCH INNERVÄGGAR BYGGES MED LECA, SOM PUTSAS PÅ ÖMSE SIDOR. TAK UTFÖRES I BRANDKLASS REI 60. TAKET BELÄGGES MED PLÅT, SKIVTÄCKNING. SOPHUSETS PARDÖRRAR BESLÅS MED PANIKREGEL ALT MED LÄTTMANÖVRERAT TRYCKE. UTSIDA AV PARDÖRRARNA TILL kv VÄSTERGÖTLAND 5 FÖRSES MED SKYLTT: "UTRYMNINGSVÄG FÅR EJ BLOCKERAS". INSIDA OVAN SOPHUSETS PARDÖRRAR MONTERAS GENOMLYST SKYLTT FÖRSEDD MED NÖDBELYSNING OCH NÖDUTRYMNINGSSYMBOL, PÅ RITNINGEN MARKERAD MED

SOPHUSET VENTILERAS VIA HUS 4:s (SKOLHUSET) TAK TILL VÄNSTER OM SOPHUSET.



**BYGGLOVSHANDLING**

REV	ANT	ÄNDRINGEN AVSER	SIGN	DATUM
C		MÅTT	EG	2004 08 23
B		ÄNDRING	EG	2004 02 12
A		UPPDATERING	JH	2003 02 12

**BERGKRANTZ**  
ARKITEKTER AB

Själögårdsgatan 19,  
111 31 Stockholm  
Telefon 08-555 92 400



**BYGGNADSFIRMA**  
**OLOV LINDGREN AB**

TEL: 08-690 25 10, FAX: 08-33 06 33  
E-POST: cad@olovlindgren.se  
(DROTTNINGGATAN 97, 6 tr), BOX 45078, 104 30 STOCKHOLM

RITAD AV, KONSTRUERAD AV  
E Griffiths

FAST O UPPDRAG NR  
018 /

STOCKHOLM 2002 04 22

**KV VÄSTERGÖTLAND 6**  
REPSLAGARGATAN 15, STHLM  
NYBYGGNAD AV SOPHUS PÅ GÅRDEN  
SAMT ORIENTERINGSFIGUR

SKALA 1:100/A3

RITNINGNUMMER  
A303:5:01

ÄNDR REV  
C